



1 Schweizer Heimatwerk

Geschenkhäus für Schweizer Kunsthandwerk
Uraniastrasse 1
heimatwerk.ch



6 Schatzkammergut

Rainer Schmid
Schipfe 41



11 Schipfe 33 Schreinerei

Arbeit und Kurse mit Holz
Schipfe 33
schipfe33.ch



16 Buchbinderei Feldmann

Schönes aus Papier
Kurse
Wohllebasse 9
buchbinderin.ch



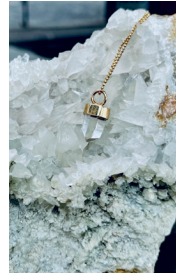
2 Willi Spiess clothier

Mode nach Mass für Damen und Herren
Schipfe 53
willisspiess.com



7 Mogli Chinderlade

Baby und Kinderkleider 0-10 Jahre
Schipfe 39
mogli-chinderlade.ch



12 Kristall-Höhle

Vladimir Pusec
Mineralien und Schmuck
Schipfe 31



17 Essential Hair

Schipfe 19
essentialhair.ch



3 Markt lücke

Faire Geschenke & Take-away / Bistro
Schipfe 24-26
markt-luecke.ch



8 Laden Schipfe 16

Spezialitäten aus der Region
Schipfe 39
stadt-zuerich.ch/
Laden Schipfe 16



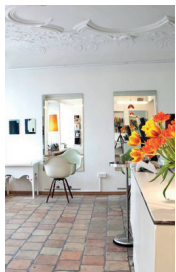
13 Lederladen

Ledertaschen und Holzskulpturen
Schipfe 29
Instagram:
lederadiundholz
lederladen.ch



18 Goldschmiede Catherine Beger

Schmuck - Neuanfertigungen, Änderungen, Reparaturen
Schipfe 23
beger.ch



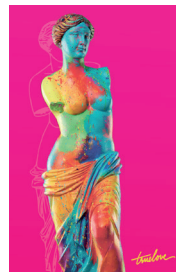
4 Jatta hair & make-up

Schipfe 45
043 497 39 30
info@jatta.ch
jatta.ch



9 Vock10

Design & Kunst
Schipfe 10
vock10.ch



14 Peyer Gallery

Contemporary and Modern Art
Pfalzgasse 2
peyer.gallery



19 Blumen Schipfe

Floristik
Schipfe 25
044 211 62 62
info@blumenschipfe.ch
blumenschipfe.ch



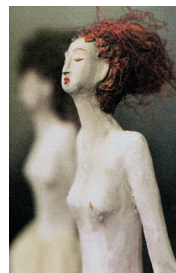
5 Wöhler&Weikard

Traditionelle Goldschmiede
Schipfe 43
die-goldschmiede.com



10 Limmat-Club Zürich

Sportverein mit traditionellem Handwerk
Schipfe 10
limmat-club.ch



15 Susanna Rüttimann Kiepenheuer

Skulpturen
Schipfe 27
atelier-schipfe27.ch



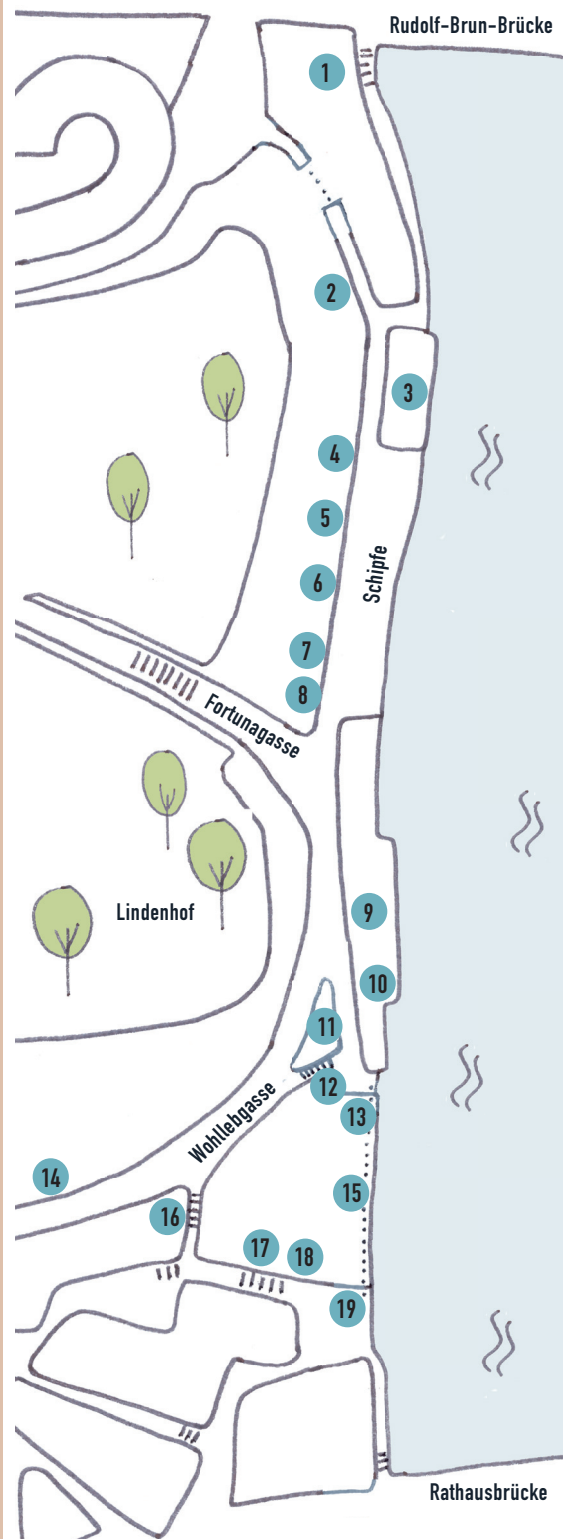
Die Schipfe

Das Handwerksquartier im Herzen von Zürich

Weshalb Handwerksquartier, oder eine kurze Geschichte der Schipfe

Am linken Ufer der Limmat, direkt unter dem Lindenhof, liegt die Zürcher Schipfe. In dieser Gasse, etwas abseits vom grossen Trubel der gegenüberliegenden Flussseite, steht seit Jahrhunderten das Handwerk und das Kleingewerbe im Zentrum. Seit dem frühen Mittelalter diente dieser Uferabschnitt als Anlegeplatz für Flusskähne, die Waren und Personen transportierten. Ab dem 16. Jahrhundert wurde dieses Quartier durch eine florierende Textilindustrie zu einer Meile, wo Seide, Burat, Wolle und Flachs zu edlen Stoffen verarbeitet und bis nach New York exportiert wurden. Später kamen auch Kupferstecher, Schiffbauer, Buchdrucker, Schneider, Fenstermacher sowie eine Briefumschlagfabrikation dazu.

Viele Spuren dieser Geschichte finden sich auch heute noch an der Schipfe. Nicht nur in der Architektur der Gebäude, sondern auch im Gewerbe, welches hier nach wie vor betrieben wird: So ist an der Schipfe das Schneiderhandwerk und die Goldschmiedekunst vertreten. Ein Polsteratelier, ein Ledertaschenmacher, Buchbinderinnen sowie Friseurinnen und Floristen reihen sich hier aneinander. Zwei soziale Projekte, ergänzen den Standort mit einem gastronomischen Angebot sowie dem Verkauf von Schweizer Designprodukten. Und auch Schiffe legen hier weiterhin ab: die Weidlinge des Limmat-Clubs gleiten elegant den Ufern der Limmat entlang und erinnern an frühere Zeiten und an venezianische Gondeln...



- 1 Schweizer Heimatwerk
- 2 Willi Spiess clothier
- 3 Marktlücke
- 4 Jatta hair&make-up
- 5 W&W Goldschmiede
- 6 Schatzkammergut
- 7 Mogli Chindertade
- 8 Laden Schipfe 16

- 9 Vock 10 Design&Kunst
- 10 Limmat-Club
- 11 Schipfe 33 Schreinerei
- 12 Zur Kristall-Höhle
- 13 Lederladen
- 14 Peyer Gallery
- 15 Skulpturen
- 16 Buchbinderei
- 17 Essential Hair
- 18 Beger Goldschmiede
- 19 Blumen Schipfe

